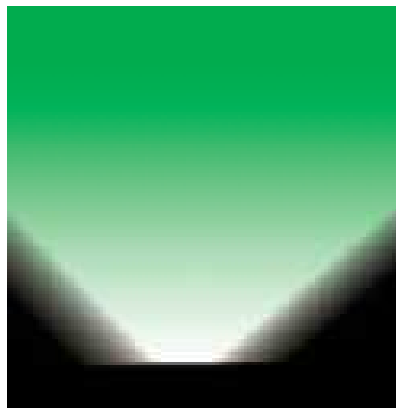
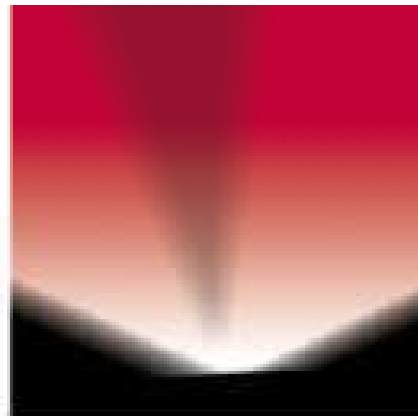


2018
—
2019

GP Fiber Optics GmbH

NEUHEITEN

Das Licht für neue Ideen



LED Lichtquellen für Faseroptik

Typ **LED 30CW Out (IP67)**

- 2415 lm 6000k
- LED Anzahl 7 x XP-G
- Leistungsaufnahme 30W
- Kaltweiß
- Faseraufnahme 30mm
- 1000mA



Typ **LED 30CW/lm 2415 (IP22)**

- 2415 lm 6000k
- LED Anzahl 7 x XP-G
- Leistungsaufnahme 30W
- Kaltweiß
- Faseraufnahme 30mm
- 1000mA



Typ **LED 18CW/lm 1225 (IP22)**

- 1225 lm 5500k
- LED Anzahl 7 x XP-E
- Leistungsaufnahme 18W
- Kaltweiß
- Faseraufnahme 30mm
- 700mA



Typ **LED 18WW/lm 500 (IP22)**

- 500 lm 3200k
- LED Anzahl 7 x XP-E
- Leistungsaufnahme 18W
- Warmweiß
- Faseraufnahme 30mm
- 700mA



LED Lichtquellen für Faseroptik

Typ **LED 18RGB Out (IP67)**



- 630 lm (White Colour)
- LED Anzahl 6 x 3W RGB
- Leistungsaufnahme 18W
- RGB
- Faseraufnahme 30mm
- 350mA



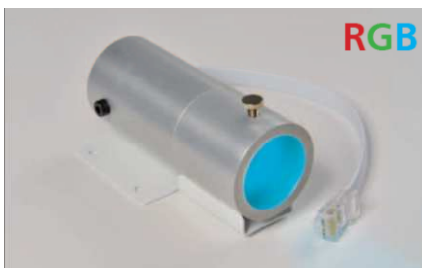
Typ **LED 18RGB (IP22)**



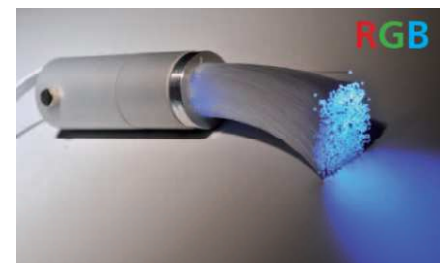
- 630 lm (White Colour)
- LED Anzahl 6 x 3W RGB
- Leistungsaufnahme 18W
- RGB
- Faseraufnahme 30mm
- 350mA



Typ **LED 3RGB (IP22)**



- 40 lm (White Colour)
- LED Anzahl 3 x 1W RGB
- Leistungsaufnahme 18W
- RGB
- Faseraufnahme 30mm
- 350mA



Zubehör für RGB Lichtquellen

D9/D18 IR Driver mit IR FB



Chromoflex III RCi 350 m. FB

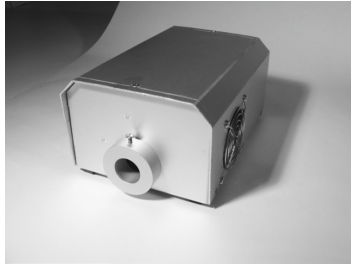


Chromoflex DMX i350



LED Lichtquellen

Typ GP PF60W/Mono Weiß

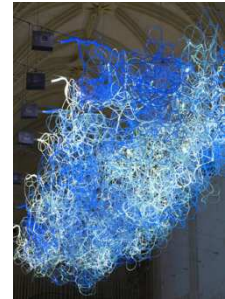


- 60W Weiß, LED COB Citizen
- Optische Bank mit Linse, D 32mm
- H126mm x B174mm x L274mm (inkl. Faseraufnahme)
- Warm Weiss (3.000k) / Natur Weiss (4.000k) / Kalt Weiss (5.700k)
- CRI >90
- Installation Horizontal oder Vertikal (Halterungen verfügbar)
- Einstellbares Power Management zwischen 25W-55W
- Auch als RGBW (4 x 10W) Ausführung erhältlich

Typ GP250W RGBW/DMX



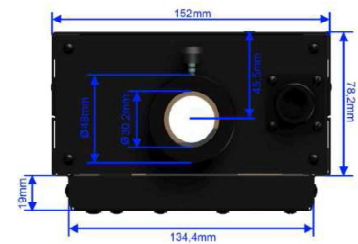
- 250W LED (austauschbar) RGBW
- DMX 512
- 8 Kanal mit Display
- IP 20
- Abm. 397mm x 254mm x 178mm
- Gewicht 7,5Kg



Typ GP54W/Mono Weiß DMX o. RGBW/DMX



- 54W White o. RGBW
- LED Anzahl 7 x XML-2 (Weiß)
- LED Anzahl 7 x XML-Color
- 7.756LM@6500K (Weiß)
- 2.781LM@Total (RGBW)



Typ GP40WRGBW / DMX



- 36W LED RGBW
- 4 x 9W LED RGBW
- 8-Kanal DMX / 24 Programme
- LÜFTERLOS
- Fernbedienung RF
- 230V
- Gewicht 3,5Kg
- Abm. (BxHxT) 180 x 85 x 254mm

