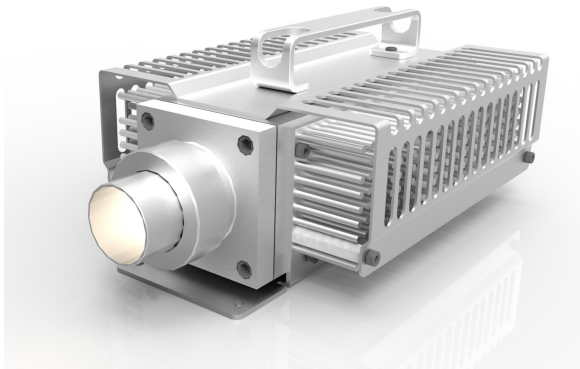


LED Lichtquelle LED-C24W IP67



FEATURES

GP LED-C24W IP67 ist eine fortschrittliche Lichtquelle für Lichtwellenleiter. Mit der neuesten Technologie bieten wir die beste Lösung für die Beleuchtungssteuerung. Industrielle Steckverbinder ermöglichen eine schnelle Installation des gesamten Beleuchtungssystems

Technische Informationen

-LED	22 W Led Array / 7 LEDs
-Farbtemperatur	3000K (andere verfügbar)
-Farbtemperatur & Lumen	1820lm@3000k
-Netzteil	Konstantstrom / 1050mA
-Kühlung	Passiv Kühlung, kein Lüfter
-Gemeinsames Ende	30mm, für Glas oder PMMA Faser
-Betriebstemperatur	-10 +45°C
-Schutzgrad	IP67
-Gehäuse	Metall
-Ausführung	Natural
-Abmessungen	230,5mm x 135mm x 90,75mm
-Gewicht	2,5kg
-Standard	CE